

# FRANCE SERVICES SUD SARTHE



**ACCOMPAGNER**  
sur les sites internet  
administratifs



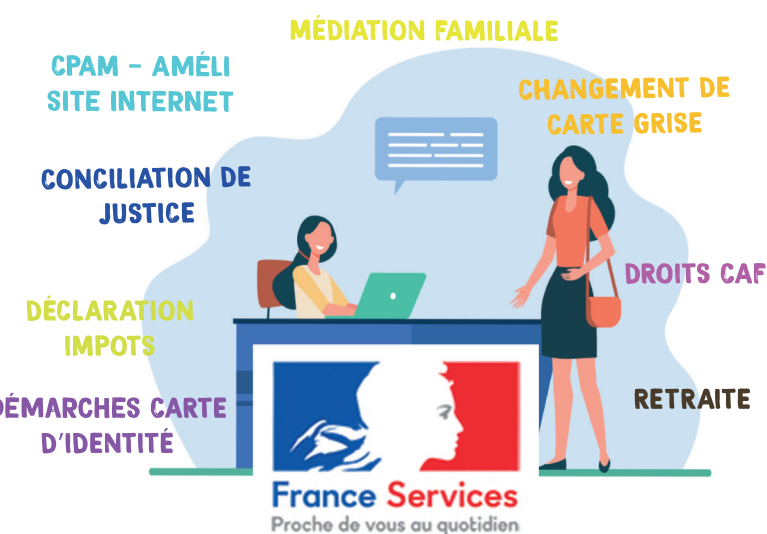
**INFORMER**  
des démarches  
administratives



**ORIENTER**  
vers le bon  
professionnel



**AIDER**  
dans les déclarations  
en ligne



## Changement d'organisation du 15 juillet au 30 septembre 2024

L'Espace Intercommunal des Services (EIS-Le Lude )  
Ouvert du mardi au vendredi (fermé le lundi)  
de 9h à 12h et de 14h à 17h30

& dans les communes du territoire  
**le lundi**

Luché-Pringé de 9h à 12h | Mansigné de 14h à 17h

**le mardi**

Vaas de 9h à 12h | Aubigné-Racan de 14h à 17h

**le jeudi**

Mayet de 9h à 12h | Yvré-le-Pôlin de 14h à 17h

Pas de permanence à Chenu et Saint Jean de la Motte  
pour cette période



Scannez pour connaître les  
permanences France Services Sud Sarthe

France Services - EQUIP'AGES centre social intercommunal  
Pôle Intercommunal - Allée de l'ancienne Gare - Le Lude  
[www.comcomsudsarthe.fr](http://www.comcomsudsarthe.fr)

Prendre rendez-vous



02 85 29 07 11



[franceservices@comcomsudsarthe.fr](mailto:franceservices@comcomsudsarthe.fr)